

1923
2023

PORTFOLIO OBJEKT

FÜR JEDE ANFORDERUNG
DIE RICHTIGE LÖSUNG

pfeiffer.

it's all about
design

INHALT

1923
2023



02	MADE IN GERMANY SINCE 1923
04	EMPFANGSTHEKEN
06	OBJEKTKÜCHEN
08	BESPRECHUNGSRÄUME
10	SANTIÄRRÄUME
12	HOTELLERIE
14	GESUNDHEITSWESEN
16	KINDERGÄRTEN
18	REFERENZEN

MADE IN GERMANY SINCE 1923

WAS UNS UNVERWECHSELBAR MACHT

PFEIFFER®, ein **Familienunternehmen** mit Herz, ursprünglich als **Tischlerei** gegründet, hat sich im Laufe der Jahre zu einem globalen Akteur für kreative und **individuell** gestaltete **Einrichtungslösungen** entwickelt.

Mit unserem Fokus auf **Langlebigkeit**, **Design** und **Funktionalität** begleiten wir Sie ganzheitlich – von der **Konzeption** bis zur **Installation**. Ob es um Einzelstücke oder umfangreiche Projekte geht, wir liefern Lösungen, die Ihren Anforderungen und Wünschen gerecht werden. Unser Produktportfolio und unsere Fertigungstiefe sind einzigartig.

Moderne **Mineralwerkstoffe** in Kombination mit **Holz** und **Metall** ermöglichen eine Vielzahl von passgenauen und wirtschaftlichen Lösungen. Mit unseren prämierten und geschätzten Eigenmarken **MIXA®** Küchenspülen, **VIVARI®** Waschbecken und modula® Systemprodukten setzen wir Maßstäbe in der Innenarchitektur.



Bild: Pfeiffer GmbH & Co. KG

»WIR PRODUZIEREN NICHT,
WIR MACHEN MÖGLICH.«



Bild: Pfeiffer GmbH & Co. KG

DESIGN AWARD

Zahlreiche unserer Produkte wurden bereits mit renommierten Designpreisen ausgezeichnet. Stetig neue Formen und die unbegrenzte Farbvielfalt sind unverzichtbare Merkmale von **PFEIFFER®** Produkten.

Erleben Sie prämiertes Design und Innovationskraft Made in Germany!



EMPFANGSTHEKEN



Bild: J.Ewich, BredtundPartner

EINDRUCKSVOLLE WILLKOMMENS- BOTSCHAFTEN

Für einen unvergesslichen ersten Eindruck, der in den Köpfen Ihrer Gäste bleibt, verschmelzen bei uns Schönheit und Nutzen zu einer Einheit. Mit unseren Empfangstheken garantieren wir ein harmonisches Gleichgewicht zwischen **künstlerischem Ausdruck** und **praktischer Anwendung**.

Unsere **geprüften Mineralwerkstoffe** eröffnen Ihnen eine Vielzahl an Gestaltungsmöglichkeiten und kreativen Lösungen. Sie sind so konzipiert, dass sie **formbar, fugenlos** und **hygienisch** gestaltet werden können, gleichzeitig aber kräftig genug sind, um Ihr Firmenlogo einzufräsen. Bei gezielter Beleuchtung zeigen diese transluzenten Materialien eine zusätzliche Facette und zaubern so verblüffende optische Highlights.

Neben individuell gestalteten Lösungen haben wir mit **modula office** ein Gesamtkonzept entwickelt, das speziell auf kleinere Empfangsbereiche zugeschnitten ist. Setzen Sie auf **PFEIFFER®** für einen unwiderstehlichen ersten Eindruck!



Bild: J.Ewich, BredtundPartner

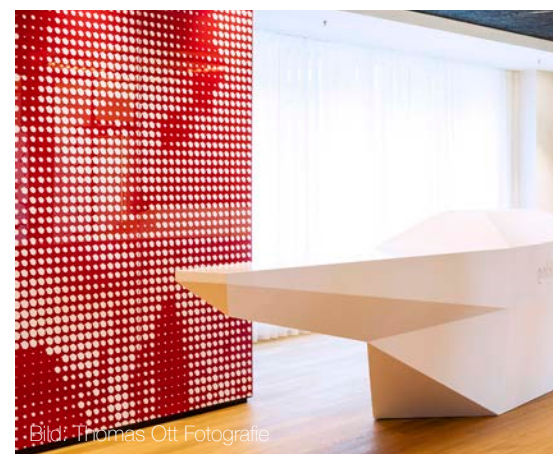


Bild: Thomas Ott Fotografie



Bild: P2-PANKOKE



Bild: Pfeiffer GmbH & Co. KG

**MODULA
OFFICE**

OBJEKTKÜCHEN

WOHLBEFINDEN FÜR MITARBEITER UND KUNDEN

Unsere **maßgeschneiderten Lösungen** erfüllen perfekt die Anforderungen von funktionalen Teeküchen bis zu umfassenden Serviceeinheiten in Bürogebäuden. Als Hersteller und Partner liefern wir eine breite Palette von Produkten und Antworten, die speziell für den anspruchsvollen Bereich der Bürowelten entwickelt wurden.

PFEIFFER® integriert **Innovation** und **Design** in jedes Küchenprojekt, um effektive und ansprechende Räume zu schaffen. Aus **hochwertigen Materialien, Formen und Farben** fertigen wir Produkte, die durch ein **prägnantes Design** und **praktische Handhabung** begeistern.



Bild: Stephan Kernbach, Malerwerkstätte Mignon



MODULA
KIOSK

Bild: Pfeiffer GmbH & Co. KG



Bild: Pfeiffer GmbH & Co. KG



Bild: Stephan Kernbach, Malerwerkstätte Mignon



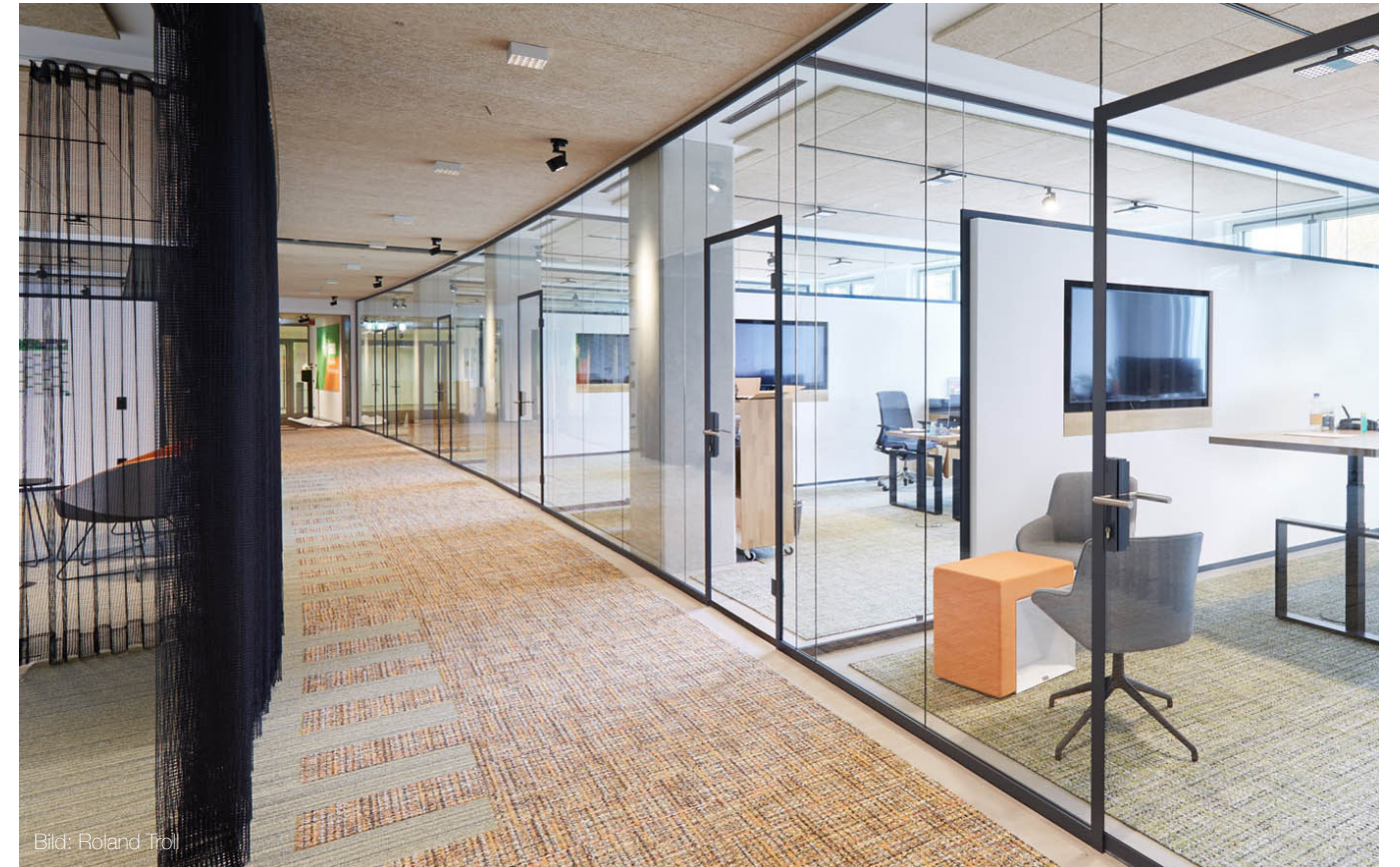
Bild: Pfeiffer GmbH & Co. KG

BESPRECHUNGSRÄUME

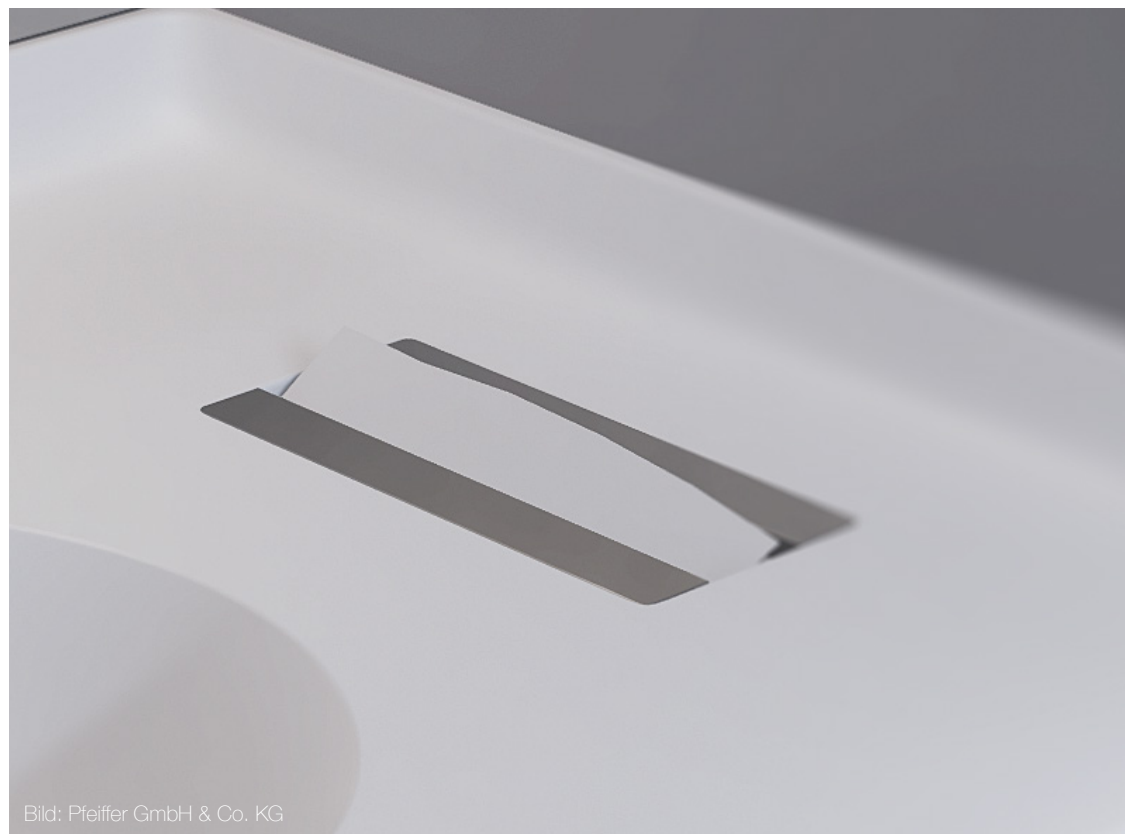
WORK SPACE FÜR EFFEKTIVE KOMMUNIKATION

Unsere **ganzheitlichen Lösungen** zeichnen sich durch Innovation und zukunftsorientiertes Design aus. Wir kreieren Räume, die **Transparenz** und **Akustik** optimal kombinieren, um perfekte und **ergonomische Arbeitsumgebungen** zu gestalten. Von eleganten Glaswänden über persönliche Akustiklösungen bis zur Komplettlösung „Future Werk“.

Wir bieten robuste und pflegeleichte Produkte, die Stil und Funktionalität vereinen. Unter Berücksichtigung Ihrer individuellen Anforderungen und unserer langjährigen Erfahrung, formen wir beeindruckende Arbeitsräume, die **Klima**, **Komfort** und **Produktivität** fördern.



SANITÄRRÄUME



HYGIENE UND DESIGN IN PERFEKTION

PFEIFFER® produziert **maßgeschneiderte** Sanitär-lösungen, die auf Ihre individuellen Bedürfnisse abgestimmt sind. Unser preisgekröntes **Waschtischsystem modula10®** stellt dies eindrucksvoll unter Beweis. Die Kombination von **anspruchsvollem Design** mit **einfacher Revision** und **Bewirtschaftung** stellt modula10® ein durchdachtes **Hygienema-nagement** für stark genutzte Räumlichkeiten dar.

Durch **modulare Bausteine** schaffen wir perfekte Waschräum-lösungen für jede Anwen-dung. Mit den Produkten von PFEIFFER® können Sie sicher sein, dass Sie eine **langlebige, hochwertige** und **hygienisch** ansprechende Lösung für Ihre Sanitärräume erhalten.

Weiterführende Informatio-nen zu modula10®:



modula10®

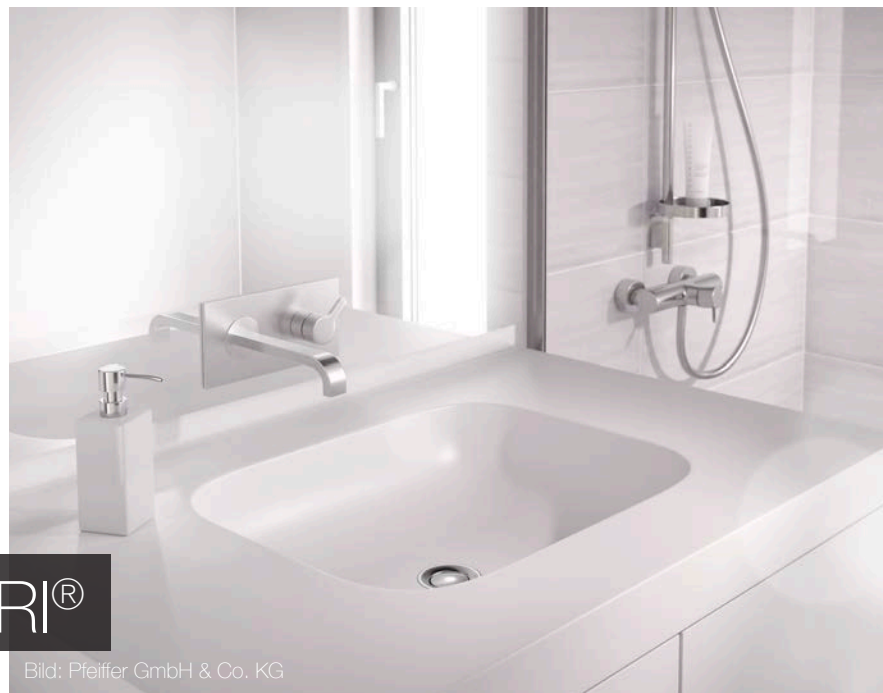
HOTELLERIE

GASTFREUNDSCHAFT BEGINNT MIT DEM RICHTIGEN AMBIENTE

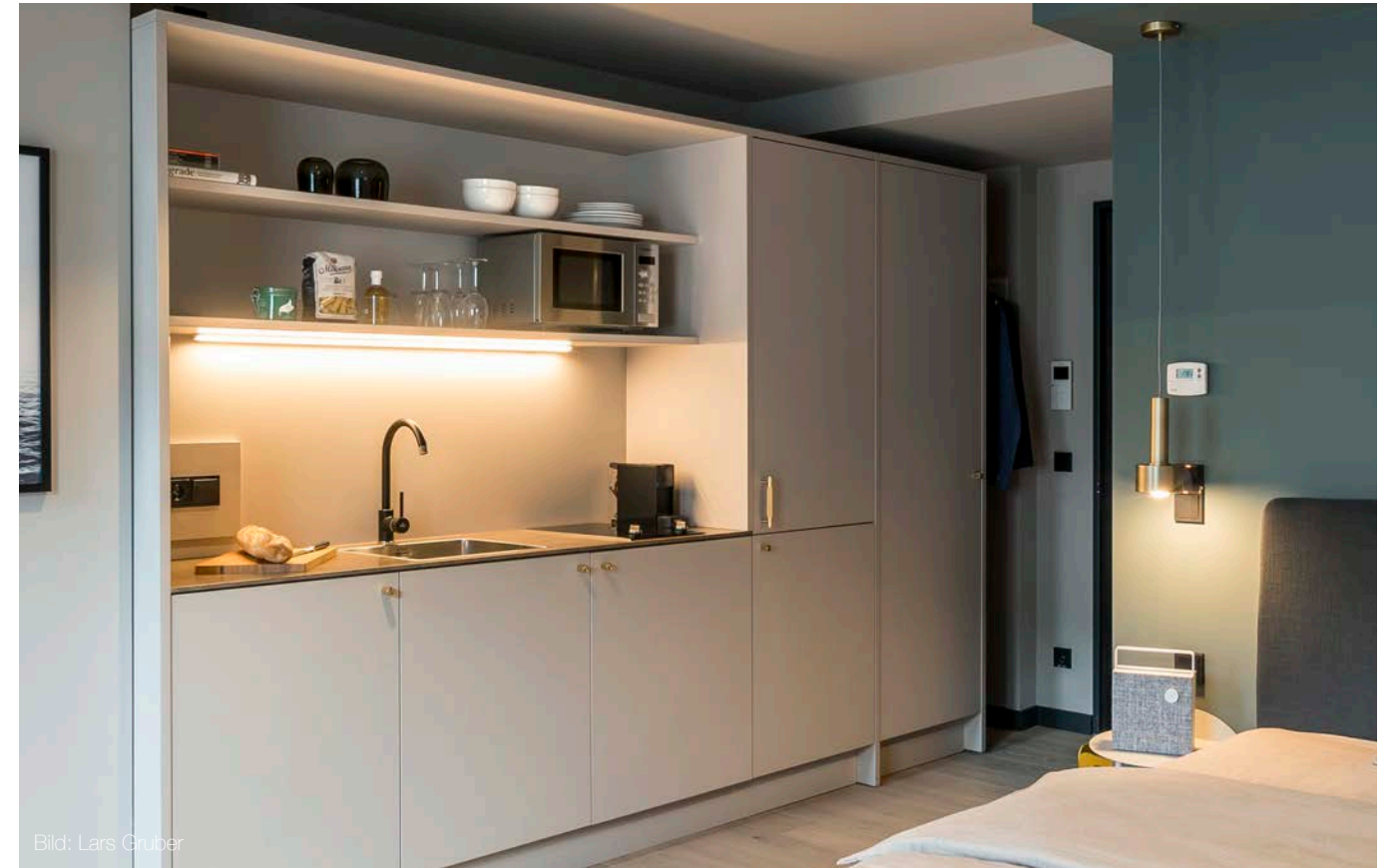
Ganz gleich, ob in der Hotellerie, Boarding Häusern oder Studentenwohnheimen, unsere Materialien überzeugen durch ihre **natürliche Schönheit**, **breite Farbpalette** und **angenehme Oberflächenbeschaffenheit**.

Ihre **pflegeleichte Natur** und die vielfältigen Einbaumöglichkeiten gewährleisten stets saubere und **hygienische Oberflächen**. Unsere mineralischen Werkstoffe lassen sich **leicht reinigen** und **pflegen**, sie enthalten keine Poren oder Fugen, die schwer zu säubern wären. Bei Bedarf können diese **Oberflächen erneuert** werden, wodurch ihr ursprüngliches Aussehen bewahrt bleibt.

Eine Investition, welche sich langfristig auszahlt. VIVARI® Waschtische eine Entscheidung für Profis.



VIVARI®



GESUNDHEITSWESEN

Bild: Christian Schlüter



»EIN ANGENEHMES AMBIENTE WIRKT SICH POSITIV AUF DEN HEILUNGSPROZESS AUS.«

Bild: N. Kazakov für DuPont™ Corian®



VIVARI
CARE

PATIENTENFREUNDLICHE DESIGNLÖSUNGEN

Im Gesundheitssektor ist ein **angenehmes Ambiente** von größter Bedeutung – es wirkt sich positiv auf den Heilungsprozess aus und trägt zum **allgemeinen Wohlbefinden** von Patienten, Personal und Besuchern bei. Der medizinische Bereich, früher oft von einer klinisch-kühlen Atmosphäre geprägt, hat sich verändert. Heute wird in Arztpraxen, Krankenhäusern und Pflegeheimen eine **warme und freund-**

liche Atmosphäre angestrebt. Wir bieten durchdachte und speziell zugeschnittene Lösungen für alle Bereiche des Gesundheitswesens an. Mit besonderem Augenmerk auf **ergonomische Formen, hygienische Oberflächen** und **barrierefreie Zugänglichkeit** bieten unsere Produkte eine Kombination aus **Funktionalität, Ästhetik und Komfort.**

KINDER- GÄRTEN

INSPIRIERENDE RÄUME
FÜR KLEINE ENTDECKER

Mit der VIVARI® KIDS-Serie bietet PFEIFFER® **kindgerechte Ausstattungen** für Kindertagesstätten, Kliniken und Arztpraxen auf höchstem Niveau. Diese Elemente sind speziell entwickelt worden, um Kindern Sicherheit, Komfort und **Freude** zu bieten, und schaffen zugleich eine Umgebung, die Pädagogen schätzen. Die Langlebigkeit unserer Materialien und unsere sorgfältige Verarbeitung sind die zentralen Qualitätsmerkmale unserer Ausstattungselemente. Sie garantieren eine **dauerhafte Funktion und Beständigkeit**, die dem alltäglichen Gebrauch und den dynamischen Bedürfnissen kleiner Nutzer standhält.

Unsere individuellen Gestaltungsmöglichkeiten bieten Lösungen für nahezu jede Raumsituation. Die Verwendung von **hochwertigen Materialien** wie Mineralwerkstoffen und Holzwerkstoffen erzeugt eine kinderfreundliche, einladende und warme Atmosphäre.

Kita-Lösungen:



VIVARI
KIDS

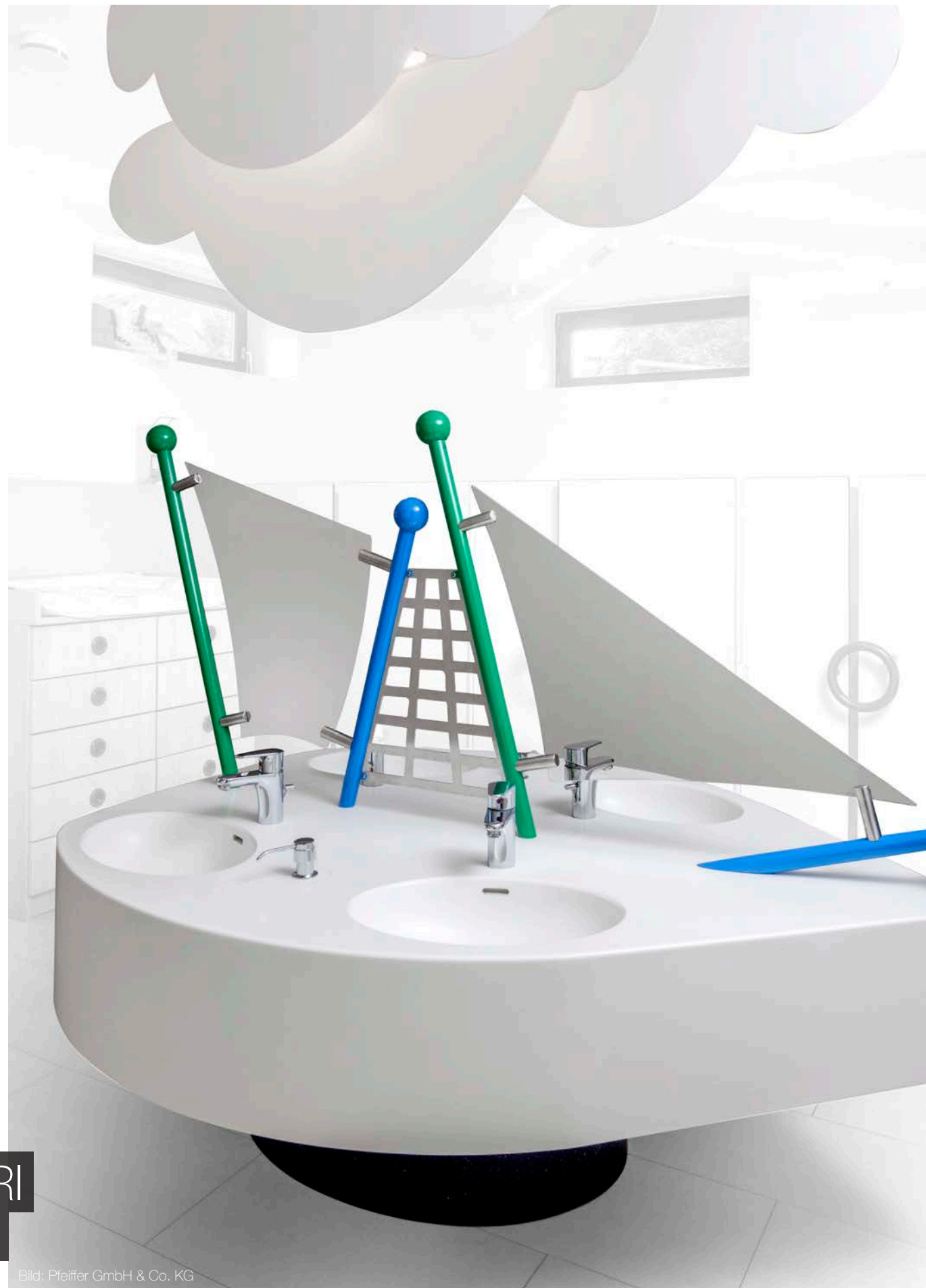


Bild: Pfeiffer GmbH & Co. KG



Bild: Pfeiffer GmbH & Co. KG

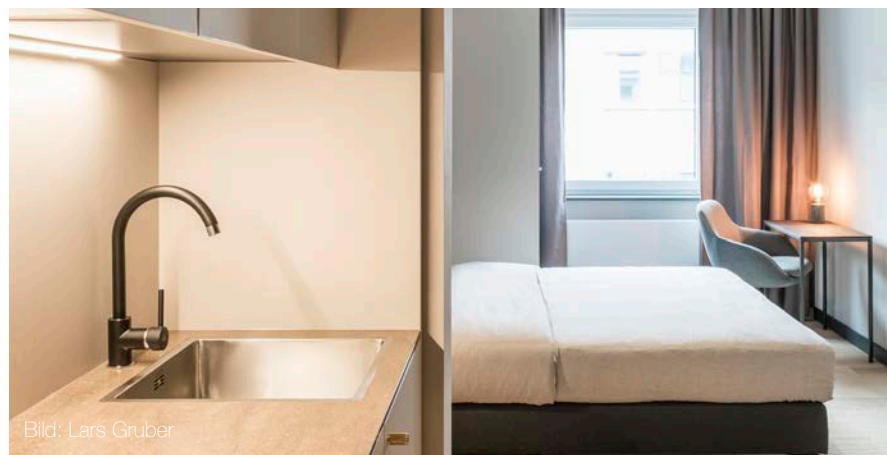


Bild: Pfeiffer GmbH & Co. KG



Bild: apn@acoustic solutions GmbH

REFERENZEN



1923
2023

PFEIFFER GmbH & Co. KG

Emmeliusstraße 21
D-35614 Asslar

Tel. +4906441/9833-0
Fax. +4906441/9833-30

www.pfeiffer-germany.de
www.pfeiffer-kuechen.de

pfeiffer.