

AQUAMASTER – Badewannen und Duschtassen



aquamaster.

AQUAMASTER – Das Programm

Am Anfang war der Impuls: Ein Ambiente zu schaffen, das so vielfältig ist wie das Lebensgefühl unserer Zeit.

Das Ergebnis: Ein Sanitärprogramm, das Sie frei nach Ihren Wünschen oder Vorstellungen gestalten können. Dimensionen werden gesprengt und Freiheit sichtbar gemacht. Mit AQUAMASTER Duschtassen & Badewannen sind der Kreativität keine Grenzen gesetzt.

Pure Eleganz für Ihr Bad



FLEX⁵⁰

Die kompakte Lösung



barrierefrei

nahtloser Übergang



FLEX⁵⁰ – exklusives Design aus massivem 12 mm Mineralwerkstoff. Die großzügigen Abmessungen verbunden mit geringer Einbautiefe ermöglichen eine problemlose Installation. Durch werkseitige Kürzung des umlaufenden 50 mm-Funktionsrandes kann die Duschtasse leicht bis zu 100 mm im Längen- und Breitenmaß angepasst werden

Systemoptionen:

Bauweise

- bodengleich
- erhöht

Ablauf

- horizontal (0,88 l/s)
- vertikal (1,15 l/s)

Ablaufabdeckung

- Edelstahl (Standard)
- Mineralwerkstoff

Farben

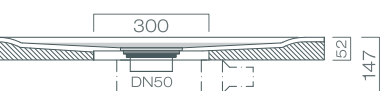
- Weiss (ähnlich RAL 9010)
- Lichtgrau (ähnlich RAL 7035)

Oberfläche

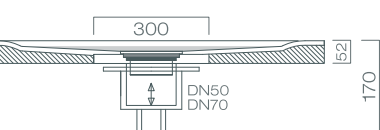
- seidenmatt (Standard)
- Beschichtung Anti-Slip (R10)

Systemlösungen:

- flexibles Maß im 100 mm Raster (BxL) 800-1200 x 800-2000 mm
- barrierefrei
- geringe Einbautiefe
- pflegeleicht
- umlaufendes Vario-Fugendichtband



Ablauf horizontal



Ablauf vertikal



Weiss

Lichtgrau

aquamaster.



XERO

Die maßgefertigte Lösung

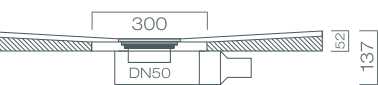


bodengleiche Duschtasse

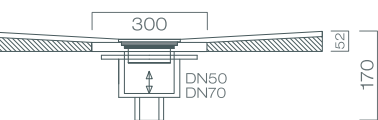


erhöhte Duschtasse

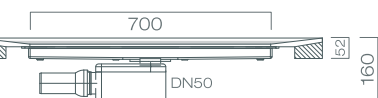
XERO – die elegante Duschtasse aus Mineralwerkstoff, die optimal auf Ihre Bedürfnisse abgestimmt werden kann. XERO gibt Ihnen die Möglichkeit, neben Standardformen eine Vielzahl individueller Systemlösungen zu realisieren – ohne Ihre planerische Freiheit einschränken zu müssen.



Ablauf horizontal



Ablauf vertikal



Ablauf Rinne

Systemoptionen:

Bauweise

- bodengleich
- erhöht

Ablauf

- horizontal (0,88 l/s)
- vertikal (1,15 l/s)
- Rinne (0,8 l/s)

Ablaufabdeckung

- Edelstahl (Standard)
- Mineralwerkstoff

Farben

- Farbvielfalt lt. Farbkarte

Oberfläche

- seidenmatt (Standard)
- Beschichtung Anti-Slip (R10)

Systemlösungen:

- Maßanfertigung
- Standardformen (Quadrat, Rechteck, Viertelkreis, Fünfeck)
- barrierefrei
- geringe Einbautiefe
- pflegeleicht
- umlaufendes Vario-Fugendichtband
- zentraler oder dezentraler Ablauf





bodengleich, Ablauf Edelstahl,
außermittig

XERO Hygiene

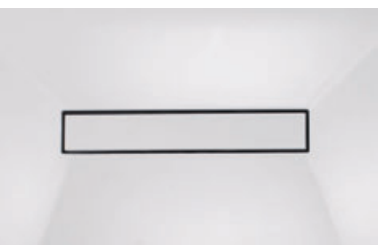
Der 12 mm starke Mineralwerkstoff bietet eine homogene Oberfläche und ist gemäß der internationalen Norm DIN ISO 846 zertifiziert. Weder Bakterien noch Schimmelpilze können sich festsetzen. Bei AQUAMASTER ergänzen sich fugenlose Ästhetik und Funktionalität in idealer Weise.



Ablauf Kreis (A1)



Ablauf Quadrat (A2)



Ablauf Rinne (A3)

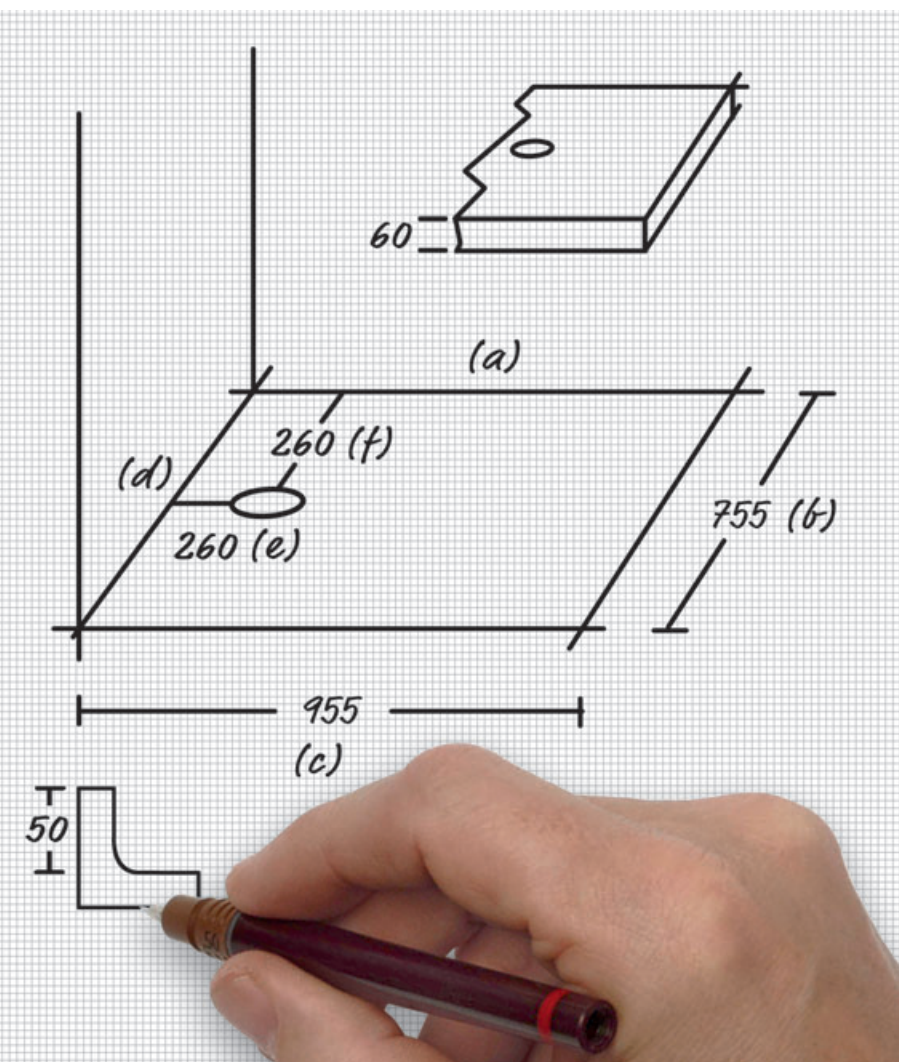
Vorteile:

- Keine Fugen durch nahtlosen Wandanschluss
- Flächenbündiger Systemablauf mit Geruchsverschluß
- Einfach in der Pflege und Reinigung – Nutzen Sie unser Pfeiffer Cleaning-Set

Technische Daten:

- Aufbau: 12 mm Oberfläche aus Mineralwerkstoff mit einem 40 mm wärmedämmenden Systemunterbau
- Oberfläche ist schmutzbeständig, porenlos, hygienisch, fugenlos, pflegeleicht, angenehm temperiert und stabil
- Bodenablauf Dallmer horizontale (Standard) oder vertikale Ausführung
- Flächenbündige Ablaufabdeckung aus gebürstetem Edelstahl oder Mineralwerkstoff (Option)

XERO Planung



Optionen:

- Abmessungen: 955 x 755 mm
- Bauweise: bodengleich
 erhöht
- Ablauf: Kreis (A1)
 Quadrat (A2)
 Rinne (A3)
- Ablauf-
abdeckung: Edelstahl
 Mineralwerkstoff
- Höhe Schürze: 60 mm
- Oberfläche: Standard
 R10
- Hohlkehle: 50 mm
- Rückwand: ja
 nein
- Farbe: weiss

Skizzieren Sie Ihre persönliche XERO Duschtasse. Wählen Sie aus unserem Modulbau-System ihre gewünschten Optionen.

AQUAMASTER Bath tub



Badewannen aus Mineralwerkstoff



CUBE



Systemoptionen:

Bauweise

- freistehend
- Halbeinbau

Merkmale

- Farbe weiss (ähnlich RAL 9010)
- Überlaufabdeckung
- Gewicht: 200 kg

Abmessung

- ca. 1900 x 800 x 650 mm
(L x B x H Außenmaß)
- ca. 1700 x 600 x 480 mm
(L x B x H Innenmaß)

ROUND



Systemoptionen:

Bauweise

- freistehend
- Halbeinbau

Merkmale

- Farbe weiss (ähnlich RAL 9010)
- Überlaufabdeckung
- Gewicht: 206 kg

Abmessung

- ca. 2140 x 900 x 650 mm
(L x B x H Außenmaß)
- ca. 1840 x 660/539 x 493 mm
(L x B x H Innenmaß)

Pfeiffer & Söhne GmbH
Emmeliusstraße 21
D-35614 Asslar
Fon +49 (0)6441.9833-0
Fax +49 (0)6441.9833-30

www.pfeiffer-germany.de
info@pfeiffer-germany.de

