

pfeiffer.



uniquat. Accessoires

A close-up, low-angle shot of a white, matte plastic object, possibly a laptop lid or a piece of furniture. The word "uniquait" is embossed in a clean, sans-serif font on the surface. The lighting is soft and directional, creating subtle shadows that emphasize the texture and the three-dimensional quality of the embossing. The background is a dark, muted blue-grey color.

uniquait.

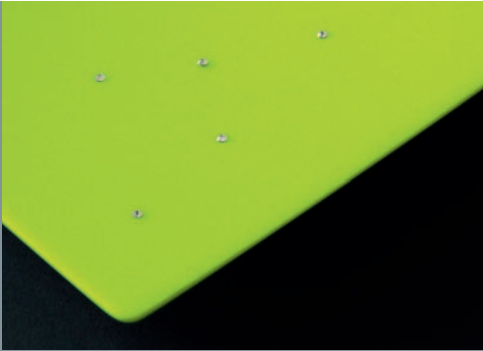
... Accessoires für Individualisten  
... accessories for individualists



Dekorieren, erleben und genießen: Die Auswahl und Kombination anspruchsvollster Materialien wie z. B. Corian®, CRYSTALLIZED™ – *Swarovski Elements* und Inox verleihen unikat einen außergewöhnlich wertvollen Charakter.

Decorate and enjoy: The choice and combination of superior materials like Corian®, CRYSTALLIZED™ – *Swarovski Elements* and stainless steel give unikat its precious character.





Stil und guter Geschmack: Sie legen Wert auf anspruchsvolle Tischkultur und entscheiden sich bewusst für Funktion und Design? Dann entscheiden Sie sich für unikat.

Elegance and elaborate taste: You enjoy exclusive tableware and your decision is yes for function and design? Then your first choice should be unikat.





Reduziert auf das Wesentliche: unikat unterstützt Ihr Streben nach zeitloser Eleganz und inspiriert Sie zu immer wieder neuen, stilvollen Dekorationen.

Essential design: unikat encourages your desire for timeless elegance and inspires decorative interior highlights with a classiness of its own.





Leuchtende Design-Momente: Das Spiel von Licht und Schatten erhält seinen besonderen Reiz durch klare Formen und einen dezenten Mix der Materialien. Wand-, Decken- und Tischleuchten von unikat erhellen einfach jedes Ambiente.

Bright moments: distinct designs and a decent mix of materials sculpture special effects from light and shadow. Wall, ceiling and table lights by unikat enlighten exceptional ambiances.



uniquat ●

Ihre Auswahl ...  
Your choice ...

Glacier White (GW)

Cameo White (CW)

Bougainvillea (BV)

Summer Sky (SK)

Grape Green (GG)

Sun (DS)

Mandarin (DM)

Hot (DH)

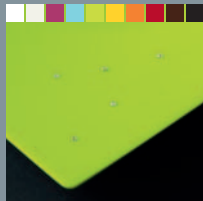
Coffee Bean (CF)

Nocturne (DN)

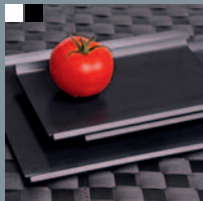
Druckbedingte Farb-  
abweichungen vom  
Original möglich.

Printed Colors may  
differ from original.

Paris Crystal  
330 x 330



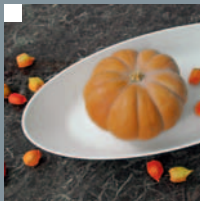
Monte Carlo  
197 x 127  
250 x 197



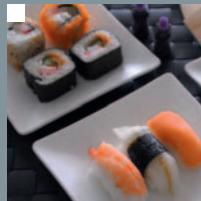
Barcelona  
330 x 330



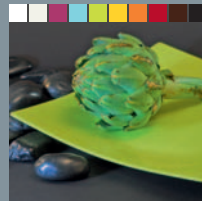
Malaga  
855 x 380



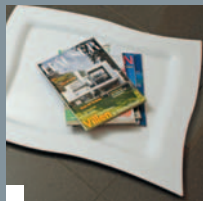
Asia Small  
135 x 135



Paris  
330 x 330



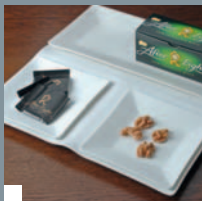
Asia Large  
320 x 140  
300 x 150



New York  
680 x 680  
Boston  
680 x 585



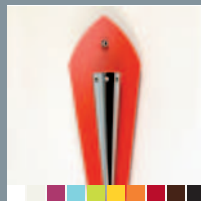
Table  
300 x 300  
330 x 330



Asia Quatro Set  
330 x 330  
2 Asia Small  
1 Asia Large



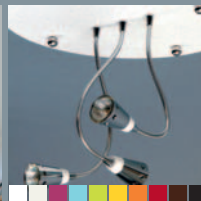
Amsterdam  
Ø 88 x 350  
Ø 114 x 400  
Ø 180 x 750



Neptun  
135 x 490



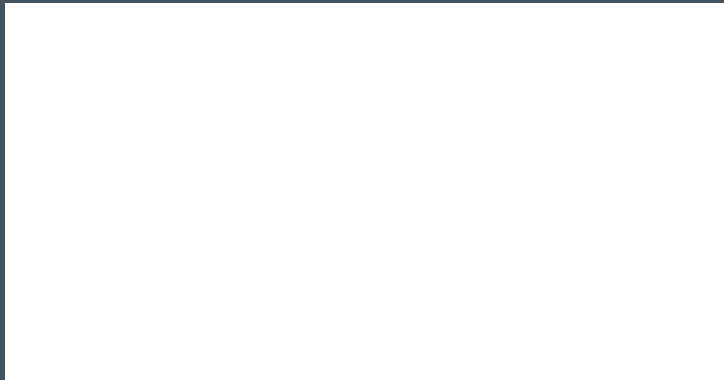
Jupiter  
Ø 88 x 350



Saturn  
Ø 350

Corian® ist eingetragenes Warenzeichen von E.I. du Pont de Nemours & Company. Nur DuPont stellt Corian® her.  
Corian® is a registered trademark of E.I. du Pont de Nemours & Company. Only DuPont makes Corian®.  
CRYSTALLIZED™ und Swarovski® sind geschützte Marken der Swarovski AG.  
CRYSTALLIZED™ and Swarovski® are protected trademarks of Swarovski AG.

pfeiffer.



Pfeiffer & Söhne GmbH  
Emmeliusstraße 21  
D-35614 Asslar  
Fon +49 (0)6441.9833-0  
Fax +49 (0)6441.9833-30

[www.pfeiffer-germany.de](http://www.pfeiffer-germany.de)  
[info@pfeiffer-germany.de](mailto:info@pfeiffer-germany.de)